

Oświetlenie podstawowe sal lekcyjnych nr 12-15 w SP nr 5 w Policach

Projektant

Michał Węclewski

Lepros Michał Węclewski
ul. Armii Krajowej 39E/8
72-300 Gryfice

T 601 629 710
biuro.lepros@gmail.com

Obiekt

SP nr 5
ul. Wojska Polskiego 68, 72-010 Police

Treść

Strona tytułowa	1
Treść	2
Kontakty	3

Teren 1 - Budynek 1

Piętro 1

Lista pomieszczeń / Scena świetlna 1	4
--	---

Teren 1 - Budynek 1 - Piętro 1

Sala nr 12

Obiekty obliczeniowe / Scena świetlna 1	7
---	---

Teren 1 - Budynek 1 - Piętro 1

Sala nr 13

Obiekty obliczeniowe / Scena świetlna 1	11
---	----

Teren 1 - Budynek 1 - Piętro 1

Sala nr 14

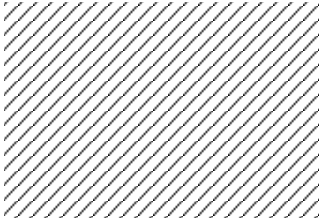
Obiekty obliczeniowe / Scena świetlna 1	15
---	----

Teren 1 - Budynek 1 - Piętro 1

Sala nr 15

Obiekty obliczeniowe / Scena świetlna 1	19
---	----

Kontakty



Projektant

Michał Węclewski

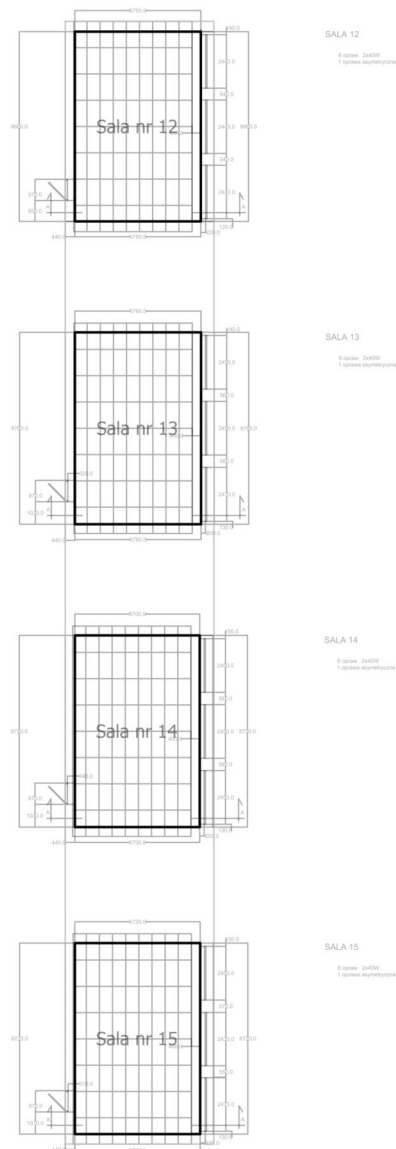
Lepros Michał Węclewski
ul. Armii Krajowej 39E/8
72-300 Gryfice

T 601 629 710

biuro.lepros@gmail.com

Budynek 1 · Piętro 1

Lista pomieszczeń



Budynek 1 · Piętro 1

Lista pomieszczeń

Sala nr 12

P_{razem} 272.0 W	A_{Pomieszczenie} 49.80 m ²	Charakterystyczna wartość połączenia 5.46 W/m ² = 1.02 W/m ² /100 lx (Pomieszczenie) 7.48 W/m ² = 1.40 W/m ² /100 lx (Płaszczyzna pracy)	E_{pienowa} (Płaszczyzna pracy) 533 lx
-------------------------------------	--	---	--

Szt.	Producent	Numer artykułu	Nazwa artykułu	P	Φ _{Oprawa}
8	Brak statusu członka DIALux	PX3760819	TORINO LED MPRM 600x600 30W 4000K	30.0 W	4300 lm
1	Brak statusu członka DIALux	PX4087222	TORINO LED AS 1170 4000K	32.0 W	3350 lm

Sala nr 13

P_{razem} 272.0 W	A_{Pomieszczenie} 50.45 m ²	Charakterystyczna wartość połączenia 5.39 W/m ² = 1.01 W/m ² /100 lx (Pomieszczenie) 7.36 W/m ² = 1.38 W/m ² /100 lx (Płaszczyzna pracy)	E_{pienowa} (Płaszczyzna pracy) 532 lx
-------------------------------------	--	---	--

Szt.	Producent	Numer artykułu	Nazwa artykułu	P	Φ _{Oprawa}
8	Brak statusu członka DIALux	PX3760819	TORINO LED MPRM 600x600 30W 4000K	30.0 W	4300 lm
1	Brak statusu członka DIALux	PX4087222	TORINO LED AS 1170 4000K	32.0 W	3350 lm

Budynek 1 · Piętro 1

Lista pomieszczeń

Sala nr 14

P_{razem} 272.0 W	A_{Pomieszczenie} 49.88 m ²	Charakterystyczna wartość połączenia 5.45 W/m ² = 1.01 W/m ² /100 lx (Pomieszczenie) 7.47 W/m ² = 1.39 W/m ² /100 lx (Płaszczyzna pracy)	E_{pionowa} (Płaszczyzna pracy) 539 lx
-------------------------------------	--	---	--

Szt.	Producent	Numer artykułu	Nazwa artykułu	P	Φ _{Oprawa}
8	Brak statusu członka DIALux	PX3760819	TORINO LED MPRM 600x600 30W 4000K	30.0 W	4300 lm
1	Brak statusu członka DIALux	PX4087222	TORINO LED AS 1170 4000K	32.0 W	3350 lm

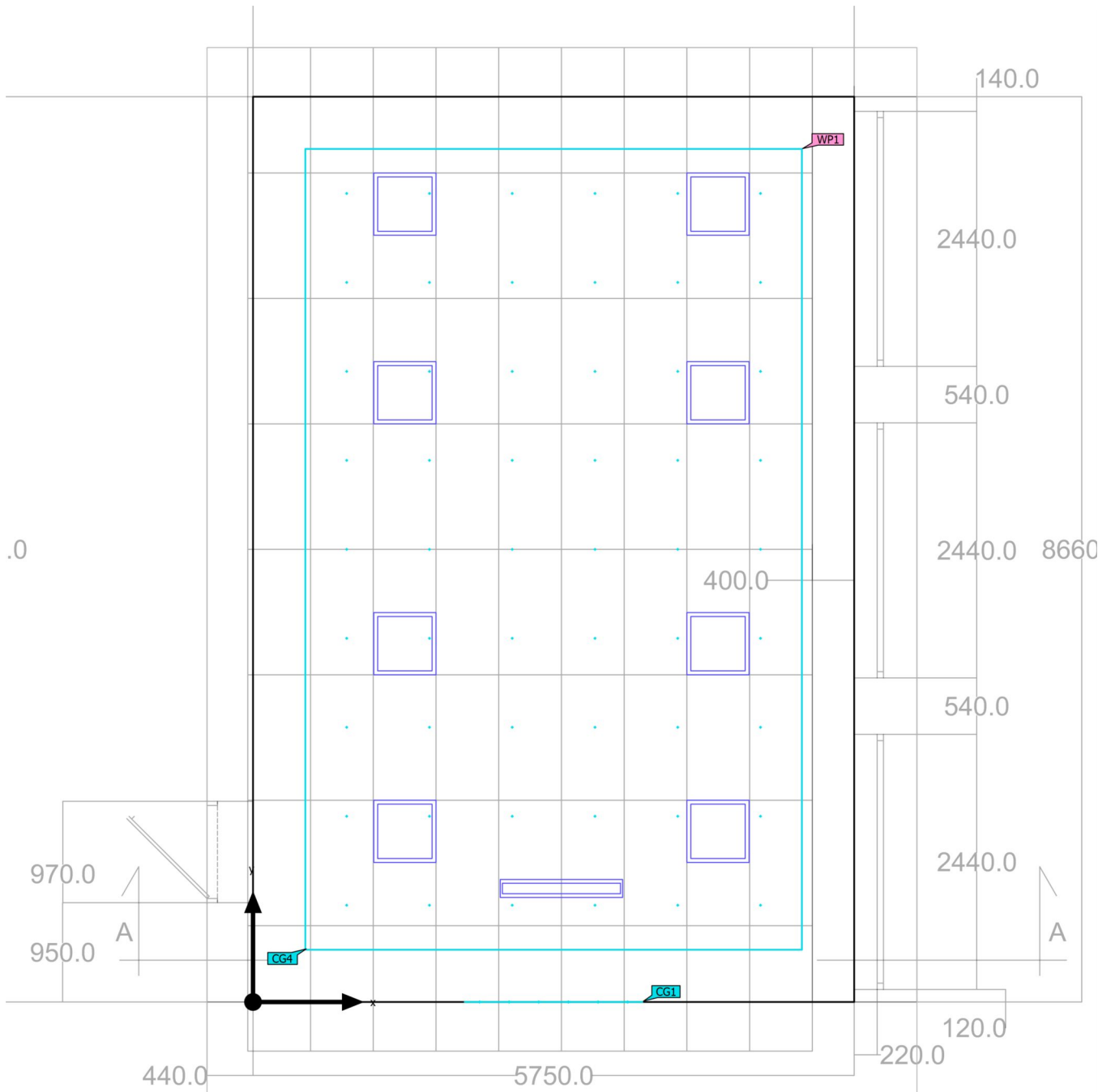
Sala nr 15

P_{razem} 272.0 W	A_{Pomieszczenie} 49.88 m ²	Charakterystyczna wartość połączenia 5.45 W/m ² = 1.02 W/m ² /100 lx (Pomieszczenie) 7.46 W/m ² = 1.39 W/m ² /100 lx (Płaszczyzna pracy)	E_{pionowa} (Płaszczyzna pracy) 536 lx
-------------------------------------	--	---	--

Szt.	Producent	Numer artykułu	Nazwa artykułu	P	Φ _{Oprawa}
8	Brak statusu członka DIALux	PX3760819	TORINO LED MPRM 600x600 30W 4000K	30.0 W	4300 lm
1	Brak statusu członka DIALux	PX4087222	TORINO LED AS 1170 4000K	32.0 W	3350 lm

Budynek 1 · Piętro 1 · Sala nr 12

Obiekty obliczeniowe



Budynek 1 · Piętro 1 · Sala nr 12

Obiekty obliczeniowe

Powierzchnie obliczeniowe

Właściwości	\bar{E}	$E_{min.}$	E_{maks}	g_1	g_2	Indeks
Sala nr 12 - tablica Prostopadłe natężenia oświetlenia Wysokość: 1.800 m	506 lx	413 lx	604 lx	0.82	0.68	CG1
Sala nr 12 - powierzchnia robocza Prostopadłe natężenia oświetlenia Wysokość: 0.800 m	533 lx	439 lx	640 lx	0.82	0.69	CG4

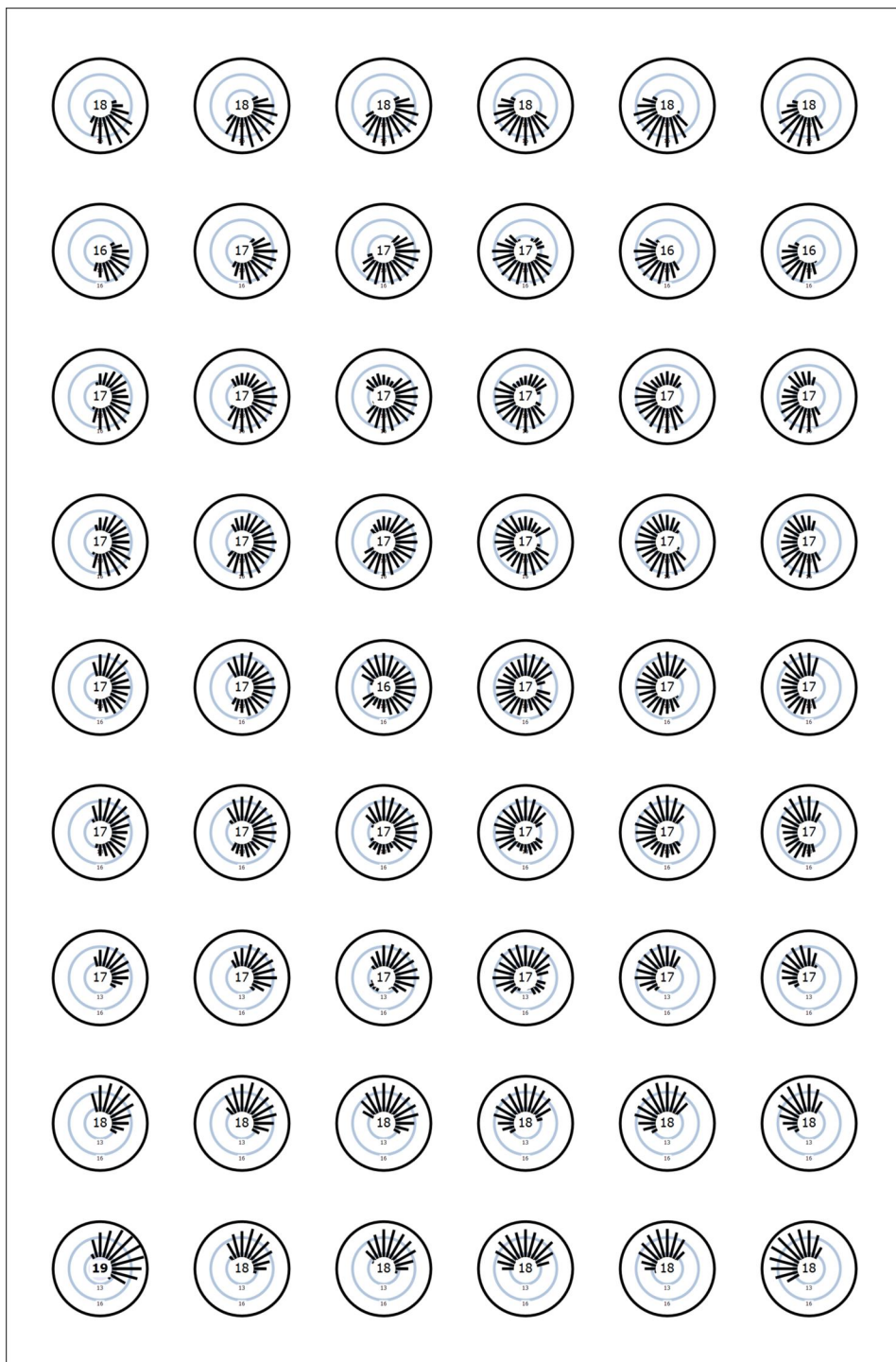
Sala nr 12 - powierzchnia robocza
(UGR)Największe oślnienie 30°
przy

maks	18.9
Zad.	≤19.0
Obszar kąta widzenia	0° - 360°
Odległość kroku	15°
Wysokość	0.800 m
Indeks	CG4

Budynek 1 · Piętro 1 · Sala nr 12

Obiekty obliczeniowe

Sala nr 12 - powierzchnia robocza (UGR)



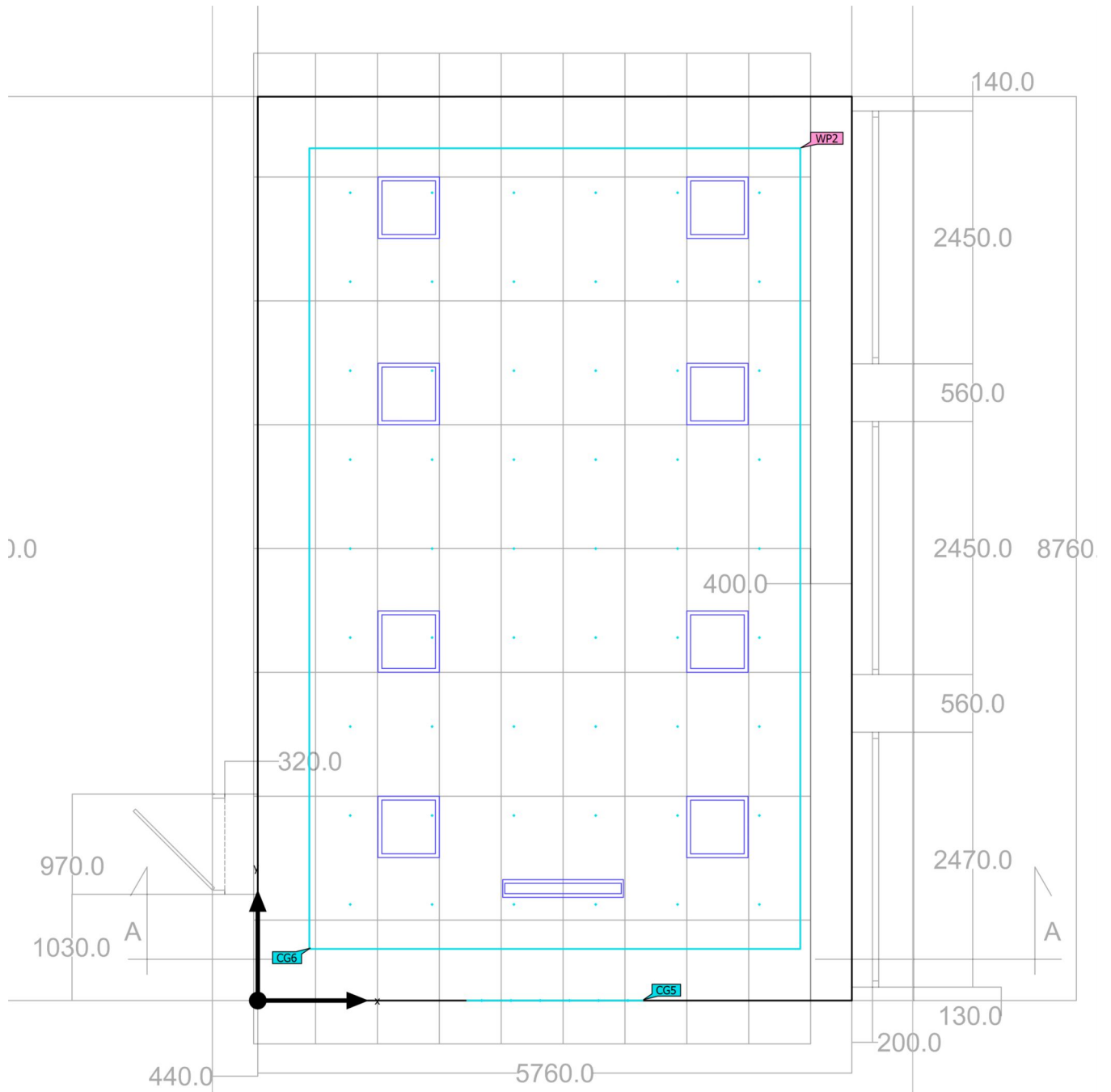
Budynek 1 · Piętro 1 · Sala nr 12

Obiekty obliczeniowe

Profil użytkowania: Ustawienie wstępne DIALux, Standard (biuro)

Budynek 1 · Piętro 1 · Sala nr 13

Obiekty obliczeniowe



Budynek 1 · Piętro 1 · Sala nr 13

Obiekty obliczeniowe

Powierzchnie obliczeniowe

Właściwości	\bar{E}	$E_{min.}$	E_{maks}	g_1	g_2	Indeks
Sala nr 13 - tablica Prostopadłe natężenia oświetlenia Wysokość: 1.800 m	503 lx	417 lx	598 lx	0.83	0.70	CG5
Sala nr 13 - powierzchnia robocza Prostopadłe natężenia oświetlenia Wysokość: 0.800 m	532 lx	429 lx	636 lx	0.81	0.67	CG6

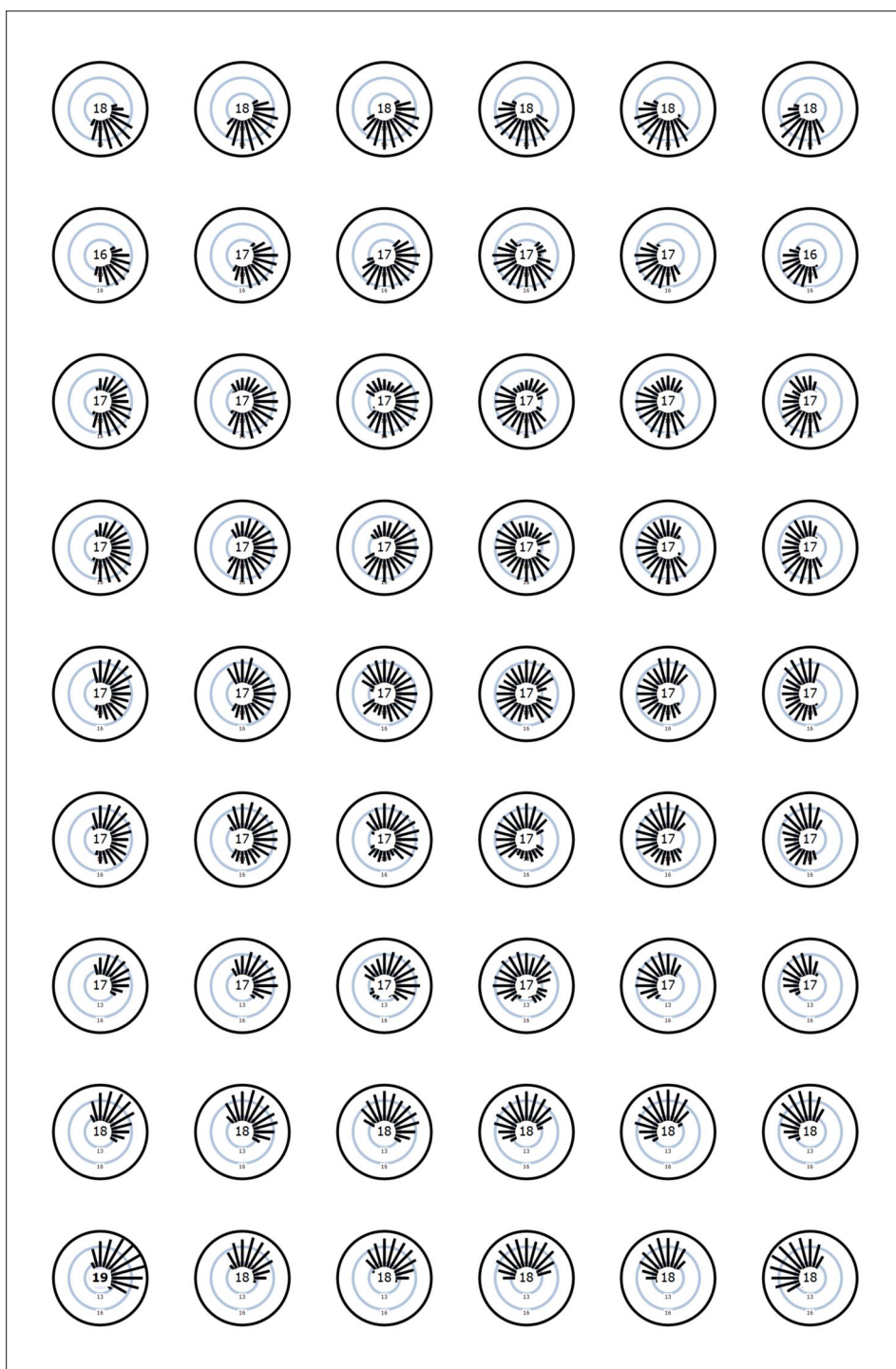
Sala nr 13 - powierzchnia robocza
(UGR)Największe oślnienie 30°
przy

maks	19.0
Zad.	≤19.0
Obszar kąta widzenia	0° - 360°
Odległość kroku	15°
Wysokość	0.800 m
Indeks	CG6

Budynek 1 · Piętro 1 · Sala nr 13

Obiekty obliczeniowe

Sala nr 13 - powierzchnia robocza (UGR)



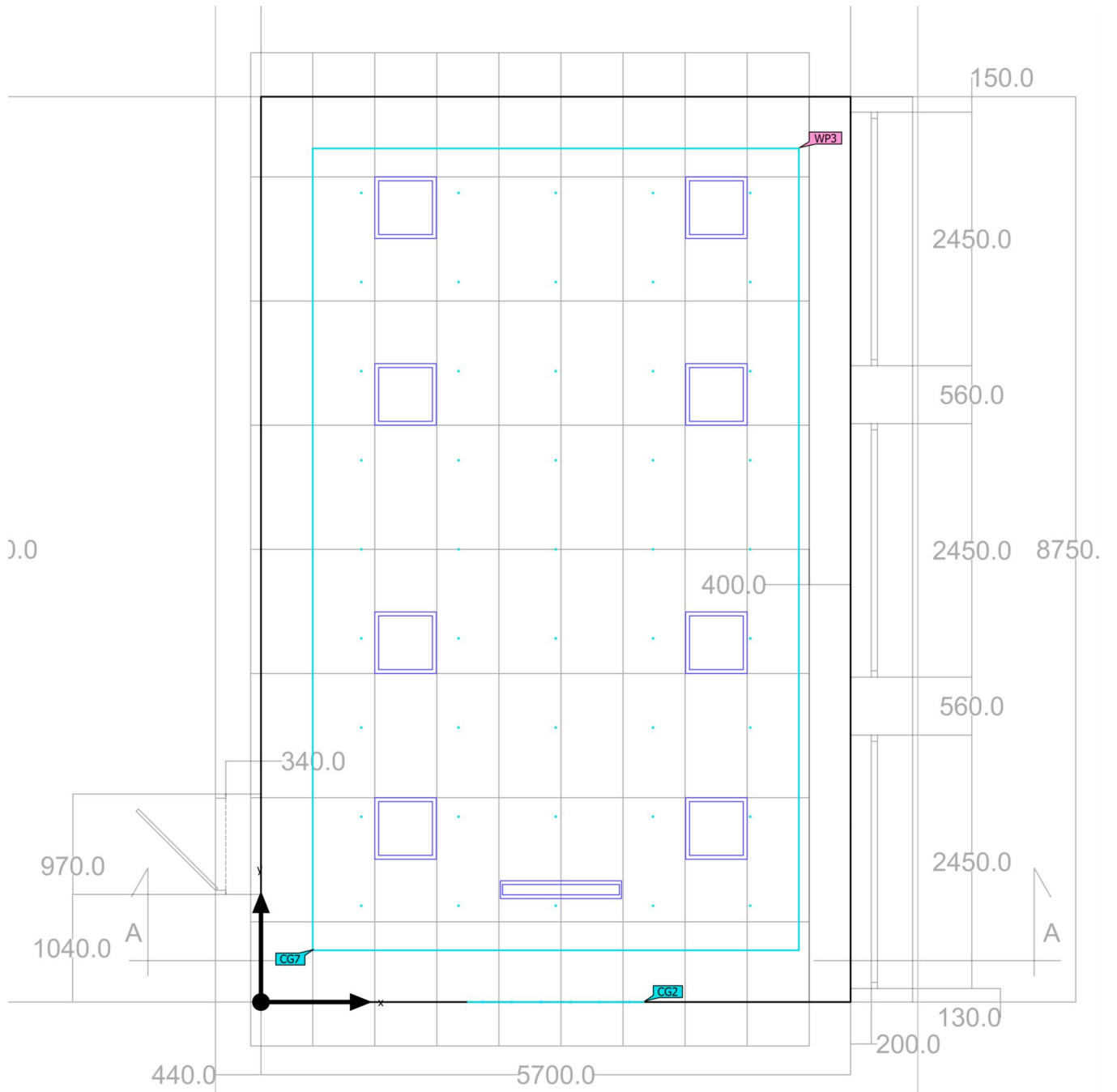
Budynek 1 · Piętro 1 · Sala nr 13

Obiekty obliczeniowe

Profil użytkowania: Ustawienie wstępne DIALux, Standard (biuro)

Budynek 1 · Piętro 1 · Sala nr 14

Obiekty obliczeniowe



Budynek 1 · Piętro 1 · Sala nr 14

Obiekty obliczeniowe

Powierzchnie obliczeniowe

Właściwości	\bar{E}	$E_{min.}$	E_{maks}	g_1	g_2	Indeks
Sala nr 14 - tablica Prostopadłe natężenia oświetlenia Wysokość: 1.800 m	504 lx	426 lx	604 lx	0.85	0.71	CG2
Sala nr 14 - powierzchnia robocza Prostopadłe natężenia oświetlenia Wysokość: 0.800 m	539 lx	441 lx	650 lx	0.82	0.68	CG7

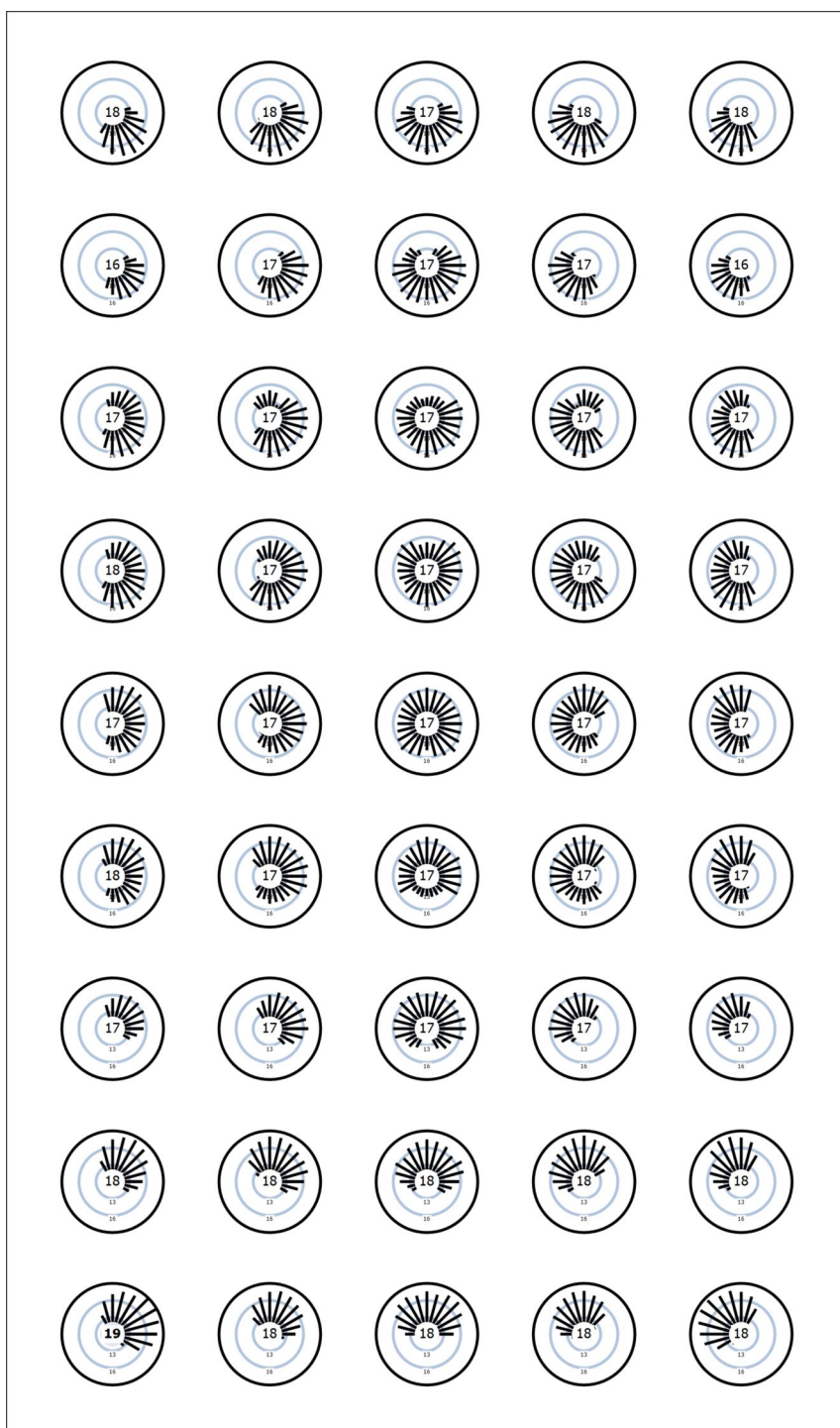
Sala nr 14 - powierzchnia robocza
(UGR)Największe oślnienie 30°
przy

maks	19.0
Zad.	≤19.0
Obszar kąta widzenia	0° - 360°
Odległość kroku	15°
Wysokość	0.800 m
Indeks	CG7

Budynek 1 · Piętro 1 · Sala nr 14

Obiekty obliczeniowe

Sala nr 14 - powierzchnia robocza (UGR)



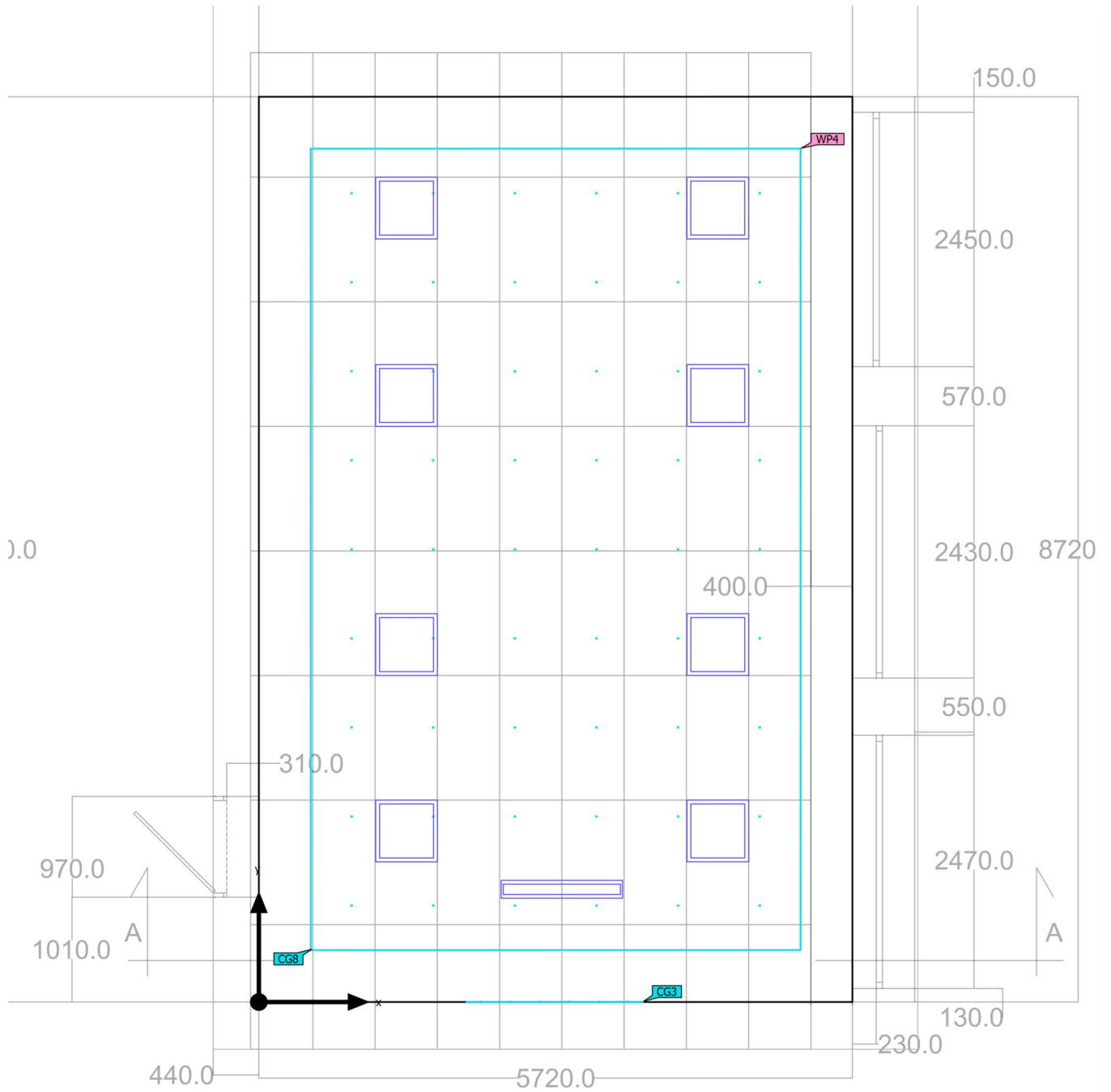
Budynek 1 · Piętro 1 · Sala nr 14

Obiekty obliczeniowe

Profil użytkowania: Ustawienie wstępne DIALux, Standard (biuro)

Budynek 1 · Piętro 1 · Sala nr 15

Obiekty obliczeniowe



Budynek 1 · Piętro 1 · Sala nr 15

Obiekty obliczeniowe

Powierzchnie obliczeniowe

Właściwości	\bar{E}	$E_{min.}$	E_{maks}	g_1	g_2	Indeks
Sala nr 15 - tablica Prostopadłe natężenia oświetlenia Wysokość: 1.800 m	507 lx	425 lx	607 lx	0.84	0.70	CG3
Sala nr 15 - powierzchnia robocza Prostopadłe natężenia oświetlenia Wysokość: 0.800 m	536 lx	447 lx	645 lx	0.83	0.69	CG8

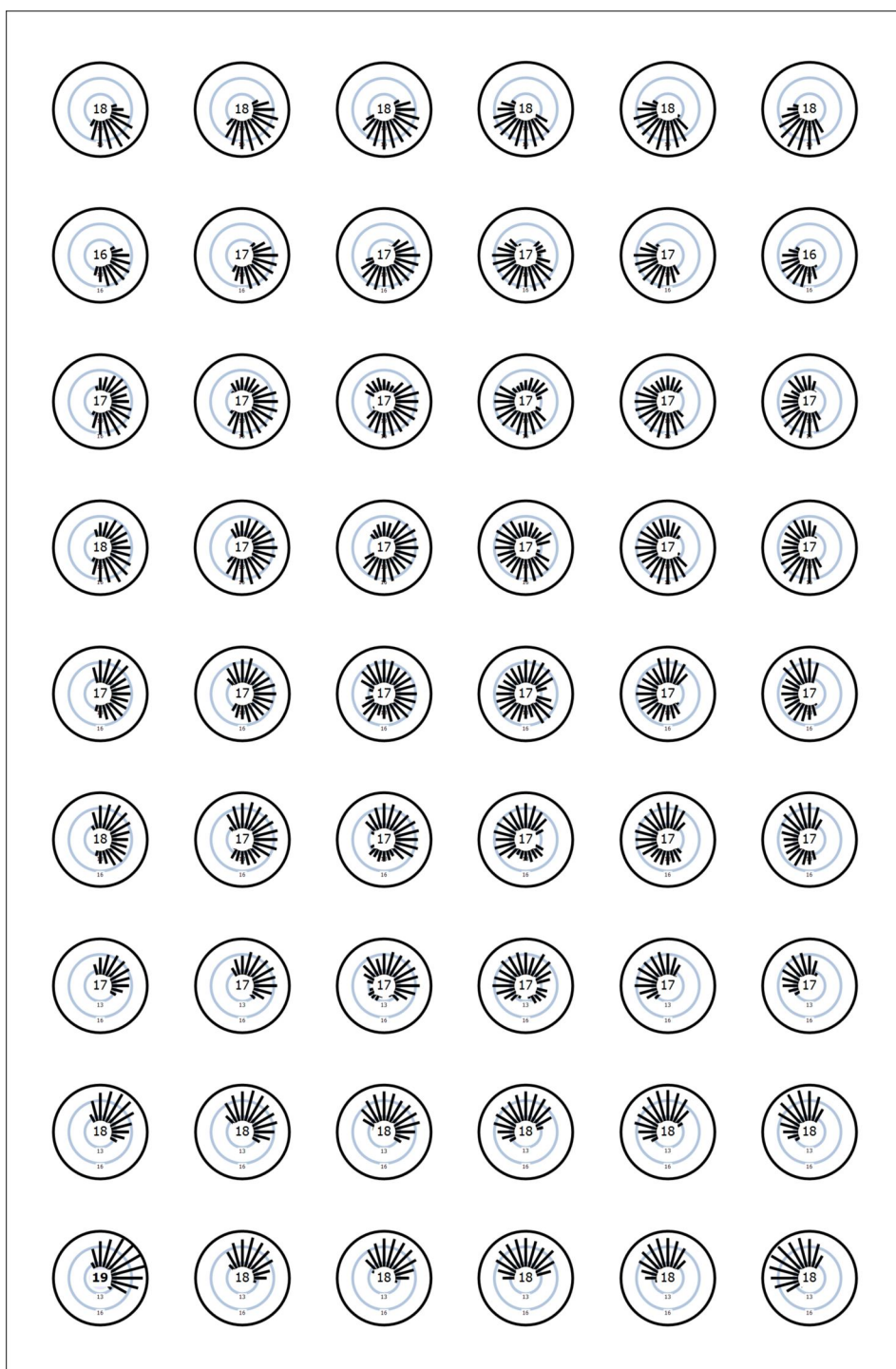
Sala nr 15 - powierzchnia robocza
(UGR)Największe oślnienie 30°
przy

maks	19.0
Zad.	≤19.0
Obszar kąta widzenia	0° - 360°
Odległość kroku	15°
Wysokość	0.800 m
Indeks	CG8

Budynek 1 · Piętro 1 · Sala nr 15

Obiekty obliczeniowe

Sala nr 15 - powierzchnia robocza (UGR)



Budynek 1 · Piętro 1 · Sala nr 15

Obiekty obliczeniowe

Profil użytkowania: Ustawienie wstępne DIALux, Standard (biuro)